

HÀNH CHÁNH CỦA MỘT CHI ĐOÀN

Thời gian: 1 hour

Đứng khóa: T. Sơn

Mục đích:

1. Đội là gì ?
2. Chi đoàn là gì?
3. Sơ đồ tổ chức một Chi Đoàn(structure)
4. Hệ thống tổ chức của một Chi Đoàn(system)
5. Sự liên quan của Chi Đoàn đối với XD, LĐ, TLĐ
6. Cách lựa chọn Đội Trưởng(ĐT), Đội Phó(ĐP)
7. Chia làm 2 nhóm(workshop) làm chương trình dài hạn, ngắn hạn

Cách dạy:

- 1) Phát giấy, chiếu slide

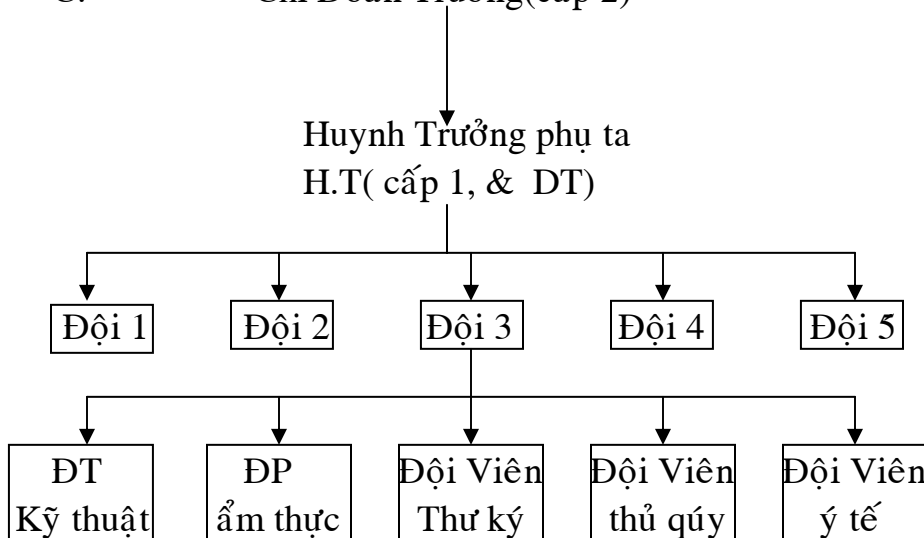
A. Đội là gì ?

Đội là một nhóm từ 8 đến 10 em cùng lứa tuổi, cùng trình độ, cùng hoàn cảnh liên kết với nhau sống đúng luật Chúa và Giáo Hội.

B. Chi Đoàn là gì?

Chi đoàn gồm 3 đến 5 đội hợp thành.

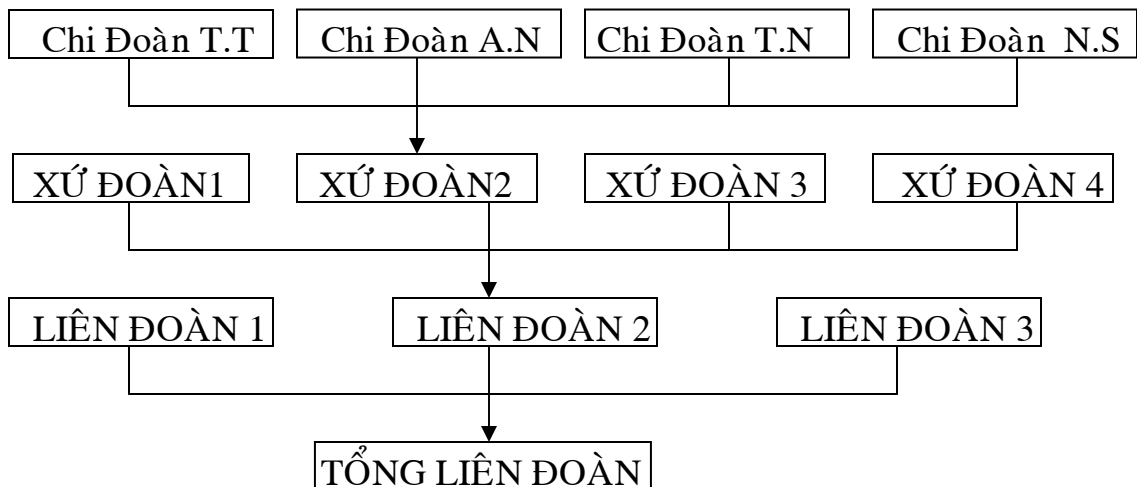
C. Chi Đoàn Trưởng(cấp 2)



D. Hệ thống tổ chức một chi đoàn

- gồm có các em
- gồm có huynh trưởng, dự trưởng, giảng viên giáo lý
- phải có Chương trình dài hạn, ngắn hạn, huấn luyện
- chương trình theo từng kỳ học(term)
- chương trình theo tháng(month)
- chương trình từng tuần, giờ(weekly, time)
- Huynh trưởng phụ trách đứng khóa
- Chương Trình Huấn Luyện & trao đổi cho huynh trưởng, do Chi Đoàn phụ trách.
- Chương trình huấn luyện đội trưởng , đội phó do Chi Đoàn phụ trách.

E. Sự liên quan của Chi Đoàn đối với XD, LD, TLĐ



F. Cách lựa chọn Đội Trưởng(ĐT), Đội Phó(ĐP)

- không nên chú trọng vào các em giỏi, mà nên chọn những em có thể làm việc chung với HT, có tính cách hoà đồng với các bạn của mình, giám nói, giám làm(mới cũng được), có tinh thần trách nhiệm và chịu học hỏi. Có đức tính tốt

G. phát ra chương trình giải hạn cho 2 nhóm để làm workshop(30 phút)

Evaluation Câu hỏi: cách dạy có rõ ràng???, Tài liệu ???, Thời gian??