

HỆ THỐNG TỔ CHỨC PHONG TRÀO THIẾU NHI THÁNH THỂ VIỆT NAM-ÚC CHÂU

I. HỆ THỐNG TỔ CHỨC

A. Từ Trung Ương xuống Đoàn

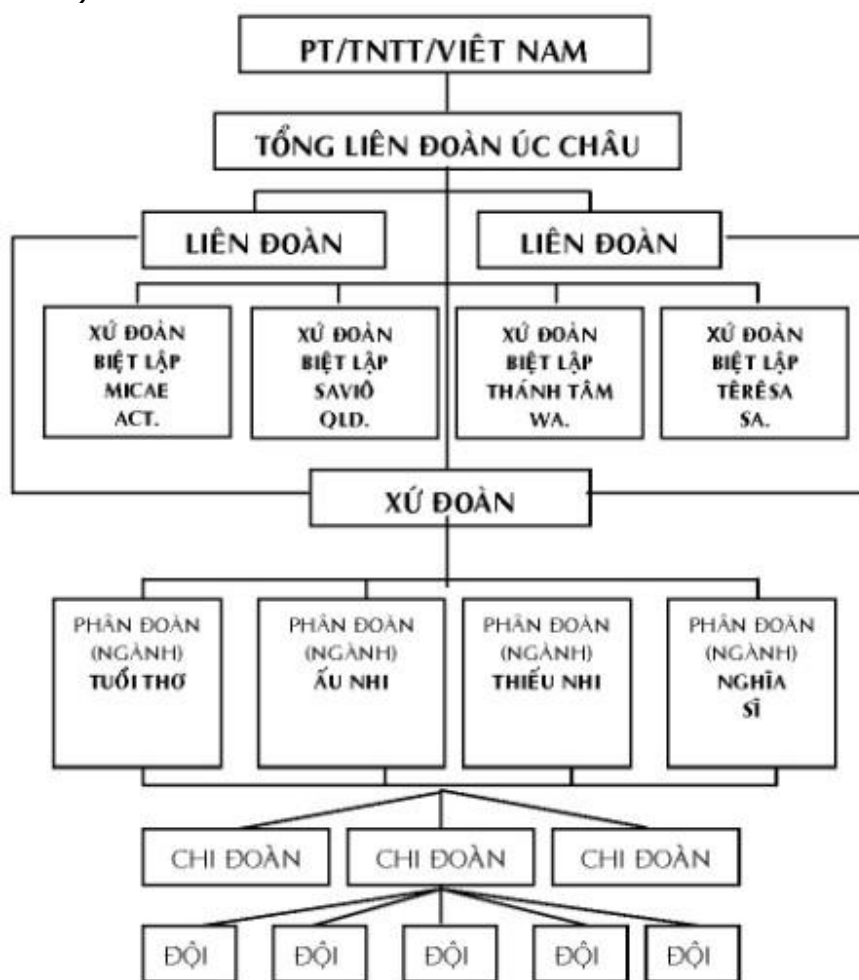
Phong Trào Thiếu Nhi Thánh Thể Việt Nam Tại Úc Châu có một cơ cấu tổ chức liên đới theo hệ thống hàng dọc.

1. Cấp Trung Ương (Toàn Quốc)
2. Cấp Liên Đoàn / Xứ Đoàn Biệt Lập (Tiểu Bang)
3. Cấp Xứ Đoàn (Giáo Xứ, Cộng Đoàn)

B. Từ Đoàn xuống Đội

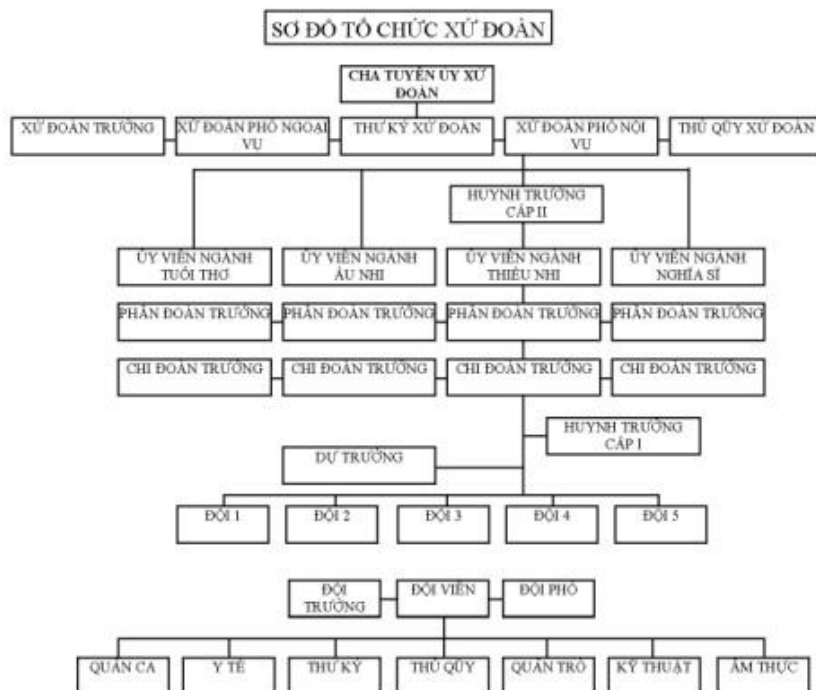
Trong Xứ Đoàn lại còn chia ra:

1. Cấp Ngành (Ngành Tuổi Thơ, Ấu, Thiếu, Nghĩa)
2. Cấp Chi Đoàn (Chi Đoàn Tuổi Thơ, Ấu, Thiếu, Nghĩa)
3. Cấp Đội (Nam và Nữ)



II. XỨ ĐOÀN

1. Bốn ngành Tuổi Thơ, Ấu, Thiếu và Nghĩa Sĩ hợp lại thành Xứ Đoàn.
2. Xứ Đoàn là cấp căn bản hoạt động mà Phong Trào Thiếu Nhi Thánh Thể nhằm giáo dục trực tiếp.
3. Xứ Đoàn thường được thành lập tại các Giáo Xứ hay Cộng Đoàn Công Giáo.
4. Để việc giáo dục và sinh hoạt được kết quả, Xứ Đoàn được chia thành từng nhóm theo lứa tuổi và phái tính gọi là Ngành; Ngành chia thành nhiều Chi Đoàn /Chi Đoàn chia thành nhiều Đội.



Xứ Đoàn phân định các Đoàn Sinh ra làm bốn ngành theo lứa tuổi (Nội Quy Điều 12):

- Ngành Tuổi Thơ cho các em từ 5 đến 7 tuổi (lớp mẫu giáo & lớp một).
- Ngành Ấu Nhi Thánh Thể cho các em từ 7 đến 10 tuổi. Tuổi học Xưng Tội Rước Lễ lần đầu (lớp 2 đến lớp 4).
- Ngành Thiếu Nhi Thánh Thể cho các em từ 10 đến 13 tuổi. Tuổi học về Bí Tích Thêm Sức (lớp 5 đến lớp 7).
- Ngành Nghĩa Sĩ cho các em từ 13 đến 16 tuổi (lớp 8 đến lớp 10).

Tổng Liên Đoàn được tổ chức theo hệ thống hàng đội, vì thế Xứ Đoàn lấy căn bản là Đội gồm:

- Từ 7 đến 10 em cho ngành Tuổi Thơ, Ấu Nhi và Thiếu Nhi.
- Từ 5 đến 8 em cho ngành Nghĩa Sĩ.

Chi Đoàn

Từ 3 đến 5 đội cùng ngành hợp thành Chi Đoàn. Do đó, mỗi Xứ Đoàn có:

- Một hay nhiều Chi Đoàn Tuổi Thơ.
- Một hay nhiều Chi Đoàn Ấu Nhi.
- Một hay nhiều Chi Đoàn Thiếu Nhi.
- Một hay nhiều Chi Đoàn Nghĩa Sĩ.

Mỗi Chi Đoàn có một Chi Đoàn Trưởng điều khiển, Chi Đoàn Phó và các Huynh Trưởng phụ tá có nhiệm vụ trợ giúp và thay thế Chi Đoàn Trưởng khi cần.

Ngành

Những Chi Đoàn trong cùng một ngành hợp thành Phân Đoàn (Ngành). Do đó có:

- Phân Đoàn Tuổi Thơ (Ngành Tuổi Thơ).
- Phân Đoàn Ấu Nhi (Ngành Ấu).
- Phân Đoàn Thiếu Nhi (Ngành Thiếu).
- Phân Đoàn Nghĩa Sĩ (Ngành Nghĩa).

Mỗi Phân Đoàn có một Phân Đoàn Trưởng (Ngành Trưởng) và một Phân Đoàn Phó điều khiển công việc của Phân Đoàn.

Các Phân Đoàn trong cùng một Xứ (Họ Đạo, Giáo Đoàn) hợp thành Xứ Đoàn, có Ban Quản Trị Xứ Đoàn cộng tác với Cha Tuyên Úy điều khiển. Thành phần ban này gồm có: 1 Xứ Đoàn Trưởng, 1 hay 2 Xứ Đoàn Phó (Nội/ Ngoại Vụ), 1 Thư Ký, 1 Thủ Quỹ do Ban Huynh Trưởng Xứ Đoàn bầu lên và Cha Tuyên Úy chấp thuận.